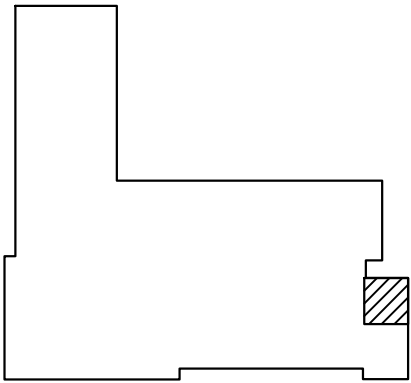


WĘZEŁ CIEPLNY - RZUT (FRAGMENT)

LEGENDA:

- PRZEWODY GRZEWcze SIECIOWE ZASILANIA
- PRZEWODY GRZEWcze SIECIOWE POWROTNE
- PRZEWODY C.O. ZASILANIA
- PRZEWODY C.O. POWROTNE
- INSTALACJA WODY ZIMNEJ
- INSTALACJA C.W.U.
- INSTALACJA CYRKULACJI C.W.U.
- ZASILANIE KOLEKTORÓW SŁONECZNYCH
- POWRÓT KOLEKTORÓW SŁONECZNYCH
- PRZEJŚCIE PPDŻ.

SCHEMAT BUDYNKU



<b>PRZEDSIĘBIORSTWO PROJEKTOWO-BUDOWLANE "EKOBUD" s.c.</b> Dmosin Drugi nr 89 B, 95-061 Dmosin PRACOWNIA PROJEKTOWA: 93-312 Łódź, ul. Tuszyńska 155			
" UTWÓR CHRONIONY PRAWEM AUTORSKIM - WSZELKIE PRAWA ZASTRZEŻONE "			
PROJEKT:	BUDOWA BUDYNKU ŻŁOBKA W RAMACH ZADANIA PN.: "ADAPTACJA DOKUMENTACJI PROJEKTOWEJ ŻŁOBKA PUBLICZNEGO W LOKALIZACJI PRZY UL. KOMBATANTÓW WRAZ Z BUDOWĄ ŻŁOBKA"		
LOKALIZACJA INWESTYCJI:	UL. KOMBATANTÓW, 97-200 TOMASZÓW MAZOWIECKI DZIAŁKA NR EWID.: 373, 372, 382/93, 376, 382/56 OBRĘB EWID.: 0009 JEDNOSTKA EWID.: 101601_1 TOMASZÓW MAZOWIECKI		
TYTUŁ RYSUNKU:	WĘZEŁ CIEPLNY - RZUT PARTERU (FRAGMENT)		SKALA: 1:50
BRANŻA:	INSTALACJE SANITARNE		DATA: Czerwiec 2021
PROJEKTANT:	mgr inż. Jakub Mik	upr. bud. LOD/2149/POOS/13 do proj. w specjalności instalacyjnej bez ograniczeń	FAZA: PB
ASYSTENT:	inż. Zuzanna Giesko		NR RYSUNKU: Wc/02
SPRAWDZAJĄCY:	mgr inż. Marcin Śledź	upr. bud. nr LOD/0993/PWOS/08 do proj. w specjalności instalacyjnej bez ograniczeń	NR STRONY: Wc23